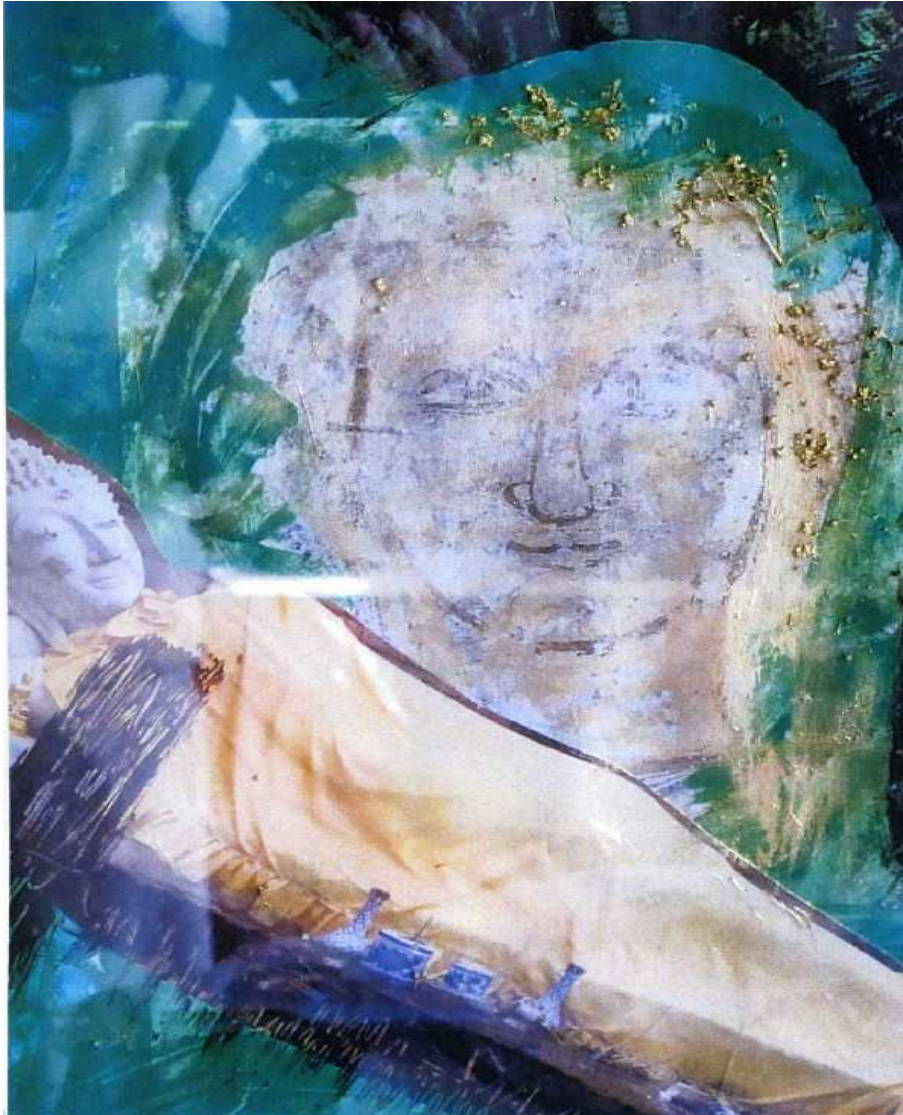


Ausstellung: Marien-Collagen von Ilse Merkle

„Ich sehe dich in tausend Bildern ...“



1. - 15. Mai in St. Benedikt (Schrenkstr. 4) und
16. - 31. Mai in Maria Heimsuchung (Westendstr. 155)

Die Künstlerin wird persönlich anwesend sein am
Sonntag, den 5. Mai um 9.30 Uhr in St. Benedikt
im Anschluss an den Pfarrgottesdienst
und am
Freitag, den 17. Mai um 19 Uhr in
Maria Heimsuchung bei der Maiandacht,
die mit ihren Collagen gestaltet wird.



Pfarrverband
München-Westend