

Mittwoch, den 20. Juni 2007 um 20.00 Uhr

Shalom Ben-Chorin und seine Werke

oder

"von München nach Jerusalem und zurück"

Seine Werke - gelesen von **Ehefrau Avital Ben-Chorin**
Sein Leben - vorgestellt durch **Prof. Dr. Ferdinand Hahn**
Die Straßenbenennung – Bericht von **Dr. Gertraud Burkert**

Leibliches Wohl:

„von der Brezn zum Matzn, vom Bier zum israelischen Wein“

Ort:

Jugendeinrichtung IG Feuerwache

Ganghoferstr. 41 - Ecke Ben-Chorin-Straße

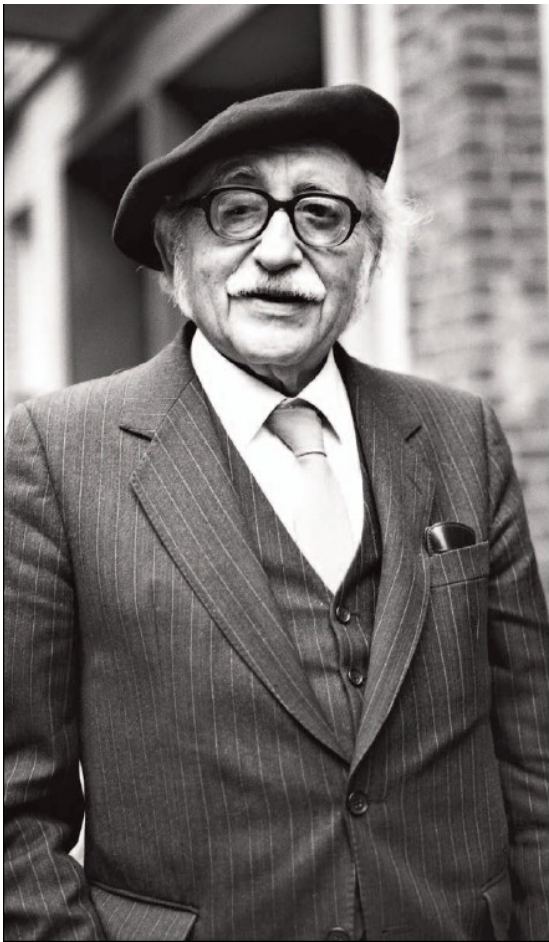
U4/U5 Schwanthalerhöhe, Bus 53 Hst. Ridlerstraße

Veranstalter:

Arbeitskreis Erwachsenenbildung der vier Westend-Pfarreien

(St. Benedikt, St. Rupert, Maria Heimsuchung, ev. Auferstehungskirche)
und Evang. Verein München-Westend

und IG Feuerwache



Mit freundlicher Unterstützung von: GlaxoSmithKline GmbH, GWG Gemeinnützige Wohnstätten- und Siedlungsgesellschaft mbH, Orthopädie Bavariapark, TechConnect

Mittwoch, den 20. Juni 2007 um 20.00 Uhr

Shalom Ben-Chorin und seine Werke

oder

"von München nach Jerusalem und zurück"

Seine Werke - gelesen von **Ehefrau Avital Ben-Chorin**
Sein Leben - vorgestellt durch **Prof. Dr. Ferdinand Hahn**
Die Straßenbenennung – Bericht von **Dr. Gertraud Burkert**

Leibliches Wohl:

„von der Brezn zum Matzn, vom Bier zum israelischen Wein“

Ort:

Jugendeinrichtung IG Feuerwache

Ganghoferstr. 41 - Ecke Ben-Chorin-Straße

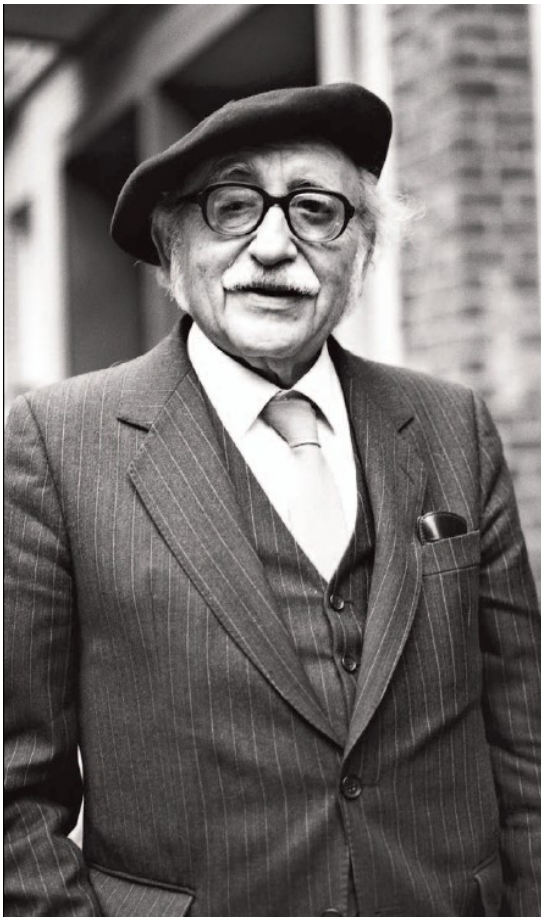
U4/U5 Schwanthalerhöhe, Bus 53 Hst. Ridlerstraße

Veranstalter:

Arbeitskreis Erwachsenenbildung der vier Westend-Pfarreien

(St. Benedikt, St. Rupert, Maria Heimsuchung, ev. Auferstehungskirche)
und Evang. Verein München-Westend

und IG Feuerwache



Mit freundlicher Unterstützung von: GlaxoSmithKline GmbH, GWG Gemeinnützige Wohnstätten- und Siedlungsgesellschaft mbH, Orthopädie Bavariapark, TechConnect